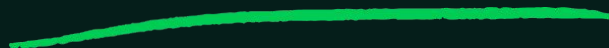


orki



Mesurer. Réduire. Communiquer. Faire évoluer.

Nous vous accompagnons sur l'ensemble de votre stratégie climat.

Sommaire

01

Qui sommes-nous ?

Notre histoire, notre équipe, nos clients, nos certifications

02

Notre accompagnement

Notre accompagnement sur la mesure et la réduction des émissions

03

Notre outil

Comment nos outils facilitent la réponse à vos besoins

Introduction

Notre histoire

2017

Arnaud et Jean créent **Galadrim**, une entreprise spécialisée dans le développement d'application web, mobile et data. Galadrim accompagne des PME, ETI et groupes sur le développement d'applications métiers.

2020

Guillaume et Gautier, tous deux employés chez Galadrim, décident de lancer **une première offre en interne visant à éco-concevoir les produits digitaux** développés pour nos clients et à **mesurer leur impact environnemental**.

2021

Nous élargissons notre offre en développant **une expertise dédiée au bilan carbone des entreprises et une autre consacrée à l'analyse de cycle de vie des produits**, avec une priorité accordée aux entreprises spécialisées dans **la technologie et l'électronique**.

2022

Nous accélérons notre développement en **élargissant nos services à différents secteurs** : industrie, production manufacturière, agroalimentaire, construction et transports. Nous avons également déployé **Orki, un outil en ligne permettant de mesurer et de réduire les émissions de carbone**.

2023

Nous développons un partenariat avec Manergy pour accélérer notre développement sur le continent africain. Nous avons également lancé une procédure d'audit de nos outils par l'ABC, qui a permis de valider la conformité à la méthodologie Bilan Carbone.

2024

Nous élargissons notre offre en intégrant une expertise plus globale sur les critères ESG et en lançant une offre dédiée à la CSRD.

Une équipe de passionné.e.s



Guillaume est diplômé de l'ENSIMAG et a travaillé sur les problématiques d'analyse de cycle de vie.



Arnaud a travaillé chez Facebook et Microsoft. Il est diplômé de l'École polytechnique, dont il est sorti major de promotion, et de l'ENS.



Gautier fait partie du panel d'experts travaillant sur la méthode Bilan Carbone. Il est diplômé de GEM.



Jean a travaillé chez IBM. Il est diplômé de l'École polytechnique et de l'EPFL.

20

Développeurs full-stack



1

IA développeur



20

Consultants climat



2

UX/UI designers



Une expérience renforcée

Plus de **400 entreprises** nous font confiance.

GROUPE BENETEAU



Notre proposition de valeur

Mesurer vos
émissions

Réduire vos
émissions

1

PRÉPARER



2

COLLECTER &
ANALYSER



3

PLANIFIER



4

AGIR

Et après ?

CSRD

ACV Produits

Notre accompagnement en quelques mots

○ Une plateforme adaptée à vos besoins

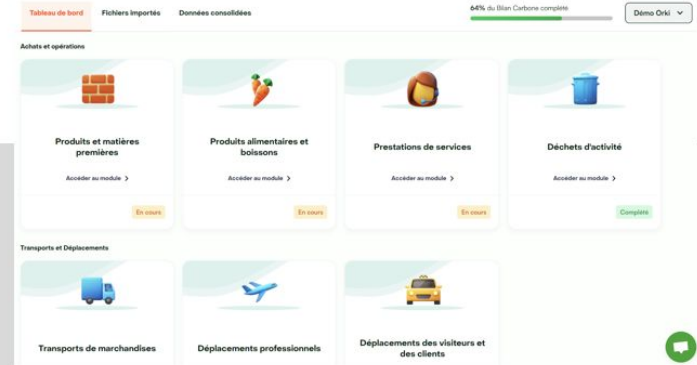
Nous vous mettons à disposition une plateforme de comptabilité carbone intuitive, simple d'utilisation, et personnalisable.

○ Des experts dédiés

Nos experts climat suivront l'avancement de la récolte des données et seront en charge de l'élaboration de votre plan de transition. De même, nos experts techniques seront mobilisés pour garantir que la plateforme facilite une collecte de données fluide.

○ Une communication continue

Un point hebdomadaire est organisé avec le responsable de mission et nos experts climat pendant la collecte des données. De plus, un chat est disponible sur la plateforme, où nos experts répondent dans un délai de 30 minutes.



Notre accompagnement

Mesurer : préparer la mission

Définir une roadmap de collecte

ORKI

- Formations à l'outil et au bilan carbone

CLIENT

- Identification des postes clefs
- Audit des données existantes exploitables
- Identification des contributeurs internes / externes

- Paramètre l'outil
- Identifie les modes de collectes
- Entretiens collectifs ou individuels avec les contributeurs

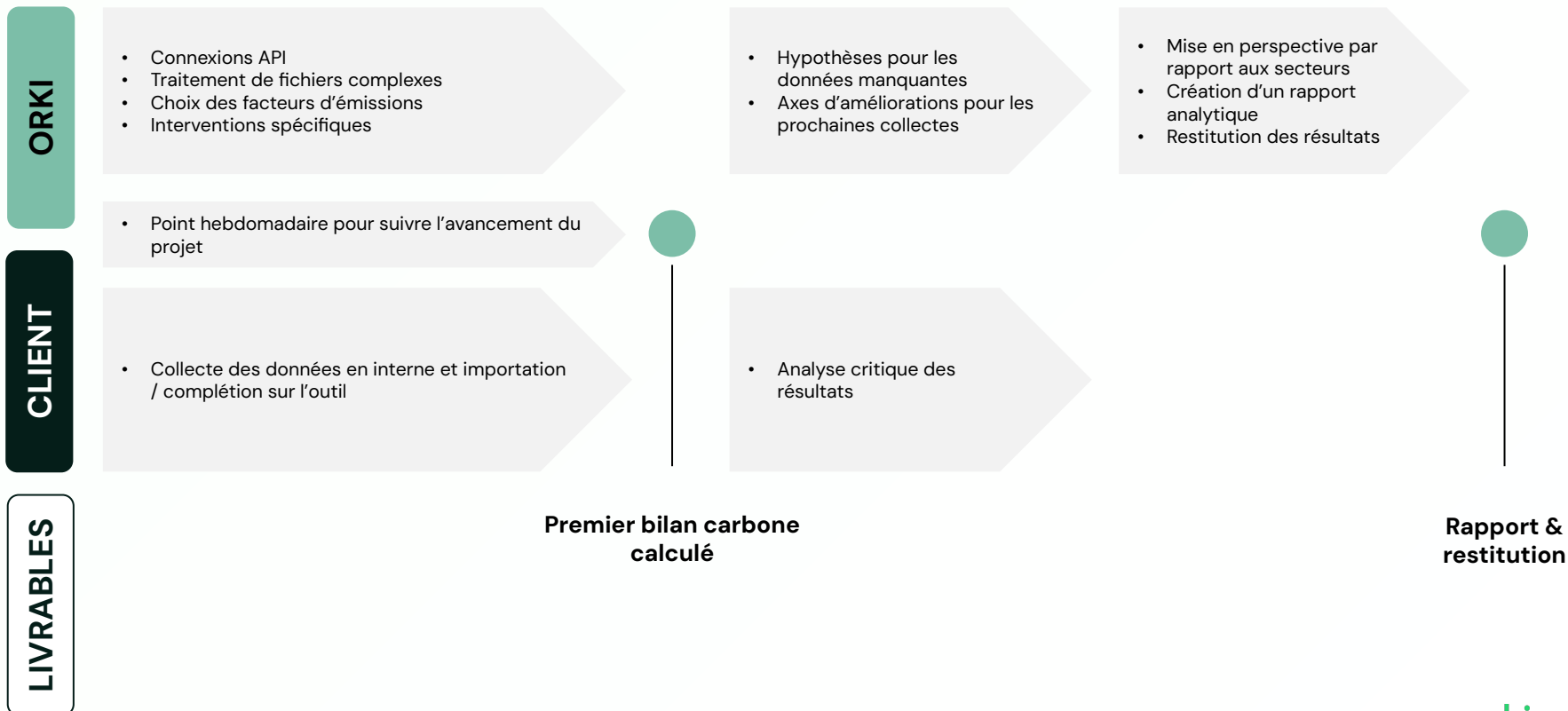
- Communication [interne et en externe](#) sur le lancement de la démarche

LIVRABLES

Plateforme paramétrée

Mesurer : Réduire ses émissions

Collecte, analyse et restitution



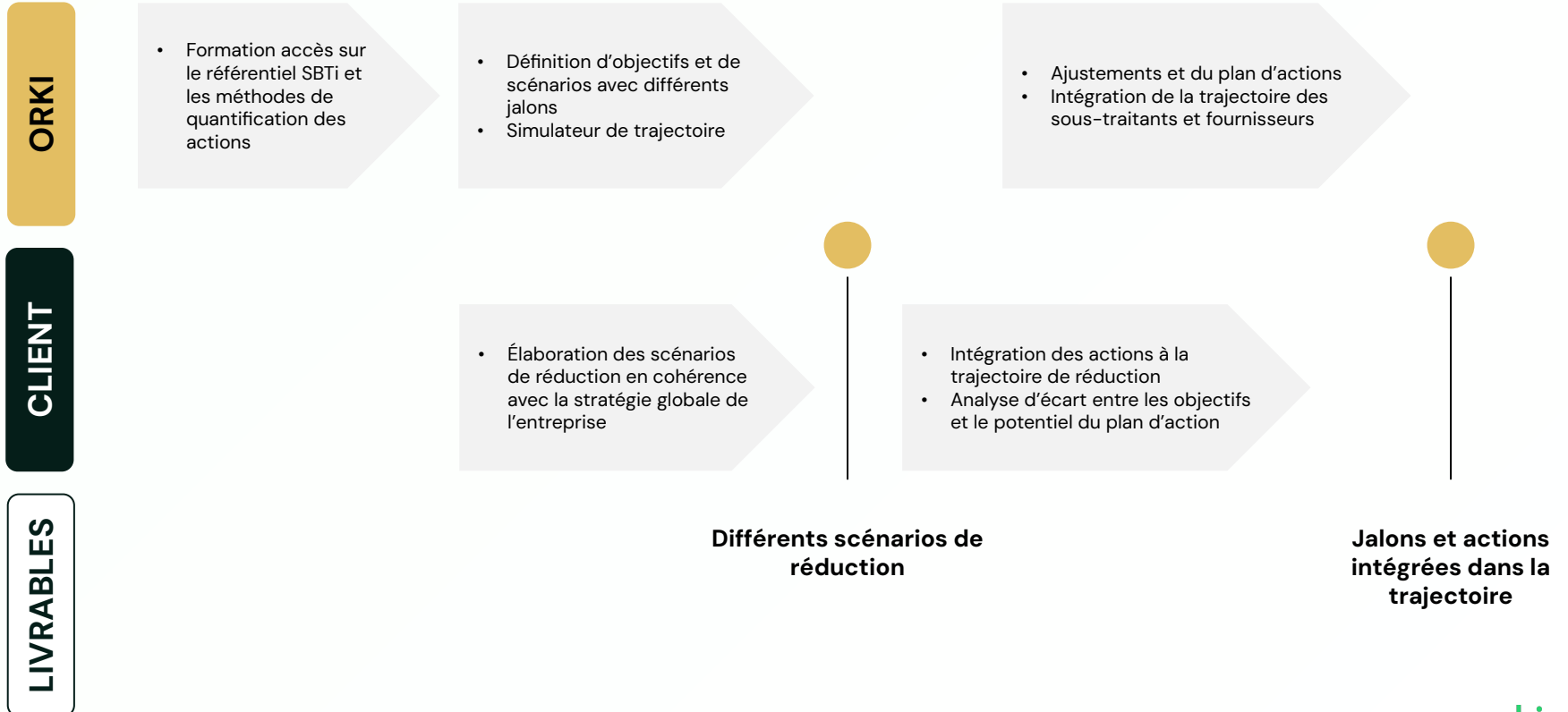
Agir : Réduire ses émissions

Identifier des leviers d'actions pertinents



Agir : définir une trajectoire





Mettre en place une feuille de route






Notre outil

Simplifiez la collecte grâce à Orki



01 Import automatique de vos données brutes sur l'outil

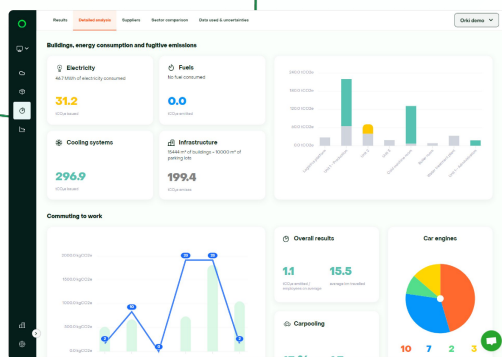
-  Traitement de vos données comptables
-  Extraction ERP ou autre logiciel de suivi
-  Lecture OCR de factures
-  Importation des données spécifiques à votre métier*

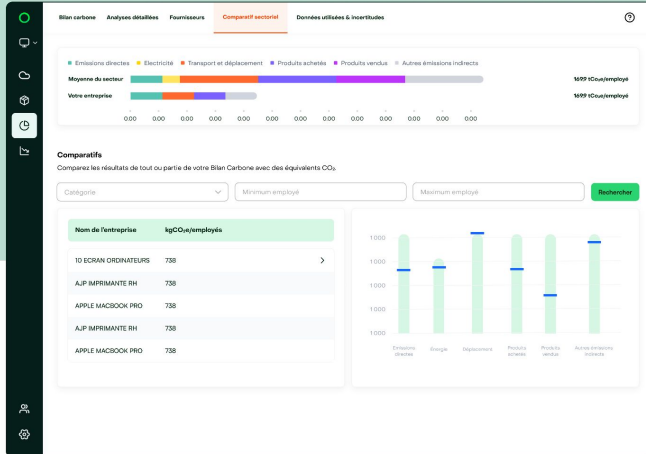
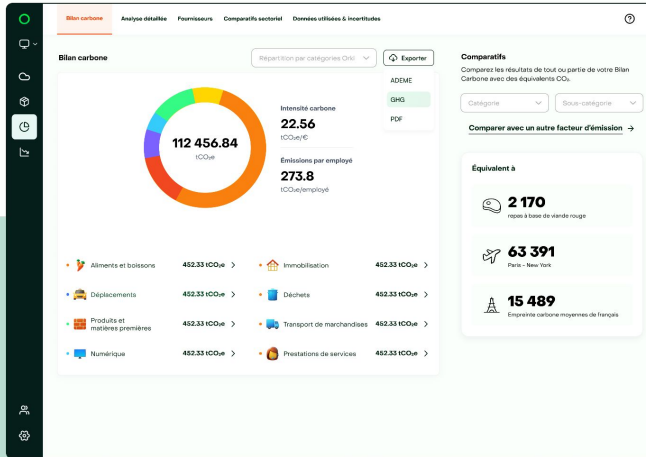
02 Collecte des données complémentaires à l'aide de questionnaires sur-mesure

-  Questionnaires pour les collaborateurs
-  Questionnaires pour les fournisseurs
-  Autres questionnaires (clients, visiteurs, partenaires)

03 Intégration manuelle des données restantes non suivies

-  Superficie, type de bâtiment, etc.
-  Possibilité de modifier chaque donnée





Exportez

[Certificat d'émissions](#)
[Rapport d'émissions](#)



Visualisez

Pour chaque catégorie et sous-catégorie, vous pouvez visualiser les données d'activités utilisées ainsi que les facteurs d'émission



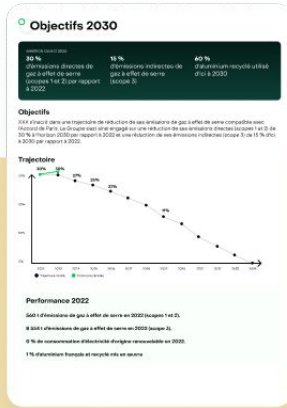
Aperçu sectoriel

Compilation de données publiques et privées pour vous fournir une image claire de votre secteur



Veille concurrentielle

Découvrez le bilan carbone et les plans d'action d'autres entreprises. Sélectionnez celles qui vous intéressent pour une veille approfondie



Rapport climat



Fiche synthétique



orki



Discutons de votre impact



gautier@orki.green



06 67 35 08 78



[Visitez notre site](#)